

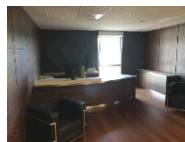
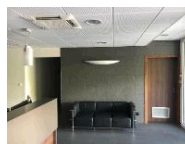
Bureau - 1450 m²

Réf. 4899

Vente de murs libres

Présentation

Département	: 37 - Indre et Loire
Surface totale	: 1450 m ²
Surface Terrain	: 2500 m ²
Longueur Vitrine / Façade	: ml
Disponibilité	: A la signature



Description

Secteur Géographique : (37) TOURS SUD (Accès A10 et A85 à proximité immédiate !)
Immeuble BUREAU R+3 (Avec ascenseur et relié à la Fibre Optique) sur 2500m² de terrain clos, comprenant :
Accueil, Nombreux bureaux, Salles de réunion, Open space, Blocs sanitaires à tous les étages, 80 parkings
Aménagement haut de gamme - Immeuble indépendant (pas de copropriété!) - Climatisation réversible

Informations sur les murs

Date de construction	: 2011	Nombre d'étage	: -
Logement	: non	Type de logement	:
Surface terrain	: 2500 m ²	Nombre de parking	: 80
Etat de l'ensemble	: Exc Etat	Montant de la taxe foncière	: 6 490 €

Diagnostic de Performance Énergétique (DPE)

Consommations Énergétiques : En cours Émissions de gaz à effet de serre : En cours

Conditions Financières

Nous consulter au : 02 47 888 888

Les Atouts de ce bien

Construction de 2011 ! Ensemble en excellent état !
Idéal centre d'appel, Direction Régionale de grand groupe,....